

GRÉGOIRE  BESSON

www.gregoire-besson.com

# VSL

**Pulvérisateur en V fixe**  
pour conditions extrêmes

**Disc harrow V fixed**  
for extreme conditions



pour tracteurs de **110 à 500 CV**  
for tractors from **110 to 500 HP**



## **VSL Pulvériseur en V** pour conditions extrêmes

**VSL: travaux de défrichage, broyage, lacération et enfouissement**

L'expérience et la connaissance agricole internationale ont amené Grégoire Besson à développer une gamme d'outil à disques adaptés aux conditions difficiles des cultures tropicales.

## **Pourquoi un V?**

Fort pouvoir de pénétration, et de lacération : idéal pour la destruction de grands volumes de végétaux ligneux (voir arbustes)

Enfouissement et bonne répartition des végétaux dans la couche arable : optimisation de la décomposition

Nivellement : développement des repousses qui contribuent à consommer l'azote

Travail en pente sans marque

## **VSL disc harrows in V** for extreme conditions

**VSL: the work of clearing, chopping, mixing and burying**

The experience and knowledge has led international agricultural machinery manufacturer Gregoire Besson to develop a range of disc harrows adapted to the harsh conditions of tropical crops.

## **Why a V?**

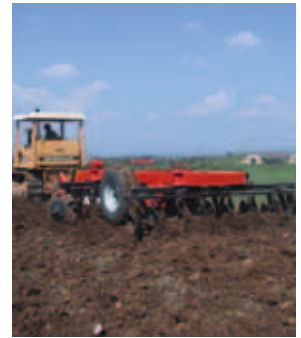
High penetration and laceration: ideal for the destruction of large volumes of woody plants (see shrub)

Burial and good distribution of plants in topsoil: optimization for decomposition

Grading: volunteer development that help consume nitrogen

Work in unmarked slopes





### Conception simple et efficace

- Terrage: roues au centre de la machine
- Vérin de compensation = report de charge
- Orientation de la flèche mécanique ou hydraulique (option)
- Réglage facile des angles mécanique ou hydraulique en option
- Disques: montage boulonné (disques boulonnés entre flasques concaves et convexes)

### VSL 200

- Châssis étroit 200 X 100 X 10
- Poutre de train de disques 200 X 100 X 10
- Arbre carré Ø 50 mm en standard avec palier acier
- Essieu carré: Ø 70 mm
- Disques: Ø 810 mm crénelés ou fléaux: dégagement sous palier important
- Écartement entre disques: 350 mm
- 200 kg/disque

### VSL 300

- Châssis étroit 200 X 100 X 10
- Poutre de train de disques 200 X 100 X 10
- Arbre carré Ø 50 ou Ø 60 mm en standard avec palier acier
- Essieu carré: Ø 70 mm
- Disques: Ø 810 mm crénelés ou fléaux ou Ø 910 mm en crénelés: dégagement sous palier important
- Écartement entre disques: 400 mm
- 300 kg/disque

### VSL 400

- Châssis large 200 X 200 X 10
- Poutre de train de disques doublé 150 X 100 X 8
- Arbre carré Ø 60 mm en standard avec palier acier
- Essieu carré: Ø 80 mm
- Disques: Ø 910 ou 1020 mm crénelés: dégagement sous palier important
- Écartement entre disques: 500 mm
- 400 kg/disque

### Simple, efficient design

- Terrage: wheel in the centre of the machine
- Hydraulic compensation = load transfer
- Machine locking ~ mechanical or hydraulic (optional)
- Easy setting angles mechanical or hydraulic option
- Discs: bolt mounted (hardened flanges ~ concave and convex)

### VSL 200

- Narrow chassis 200 X 100 X 10
- Disc gang 200 X 100 X 10
- Shaft Ø 50 mm standard bearing steel
- Wheels Axle: Ø 70 mm
- Ribbed or Ø 810 mm disc flail or scalloped: large and important bearing clearance
- Distance between discs: 350 mm
- 200 kg/disc




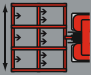
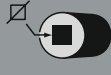



### VSL 300

- Narrow chassis 200 X 100 X 10
- Disc gang 200 X 100 X 10
- Shaft Ø 50 or 60 mm as standard bearing steel
- Wheels Axle: Ø 70 mm
- Disc Ø 810 mm Ø 910 mm flails or scalloped: large and important bearing clearance
- Distance between discs: 400 mm
- 300 kg/disc

### VSL 400

- Chassis broad 200 X 200 X 10
- Disc gang 150 X 100 X 8
- Shaft Ø 60 mm with standard bearing steel
- Wheels Axle: Ø 80 mm
- Ø 910 Discs or 1020 mm scalloped: large and important bearing clearance
- Distance between discs: 500 mm
- 400 kg/disc

# Technical specifications

								
<b>VSL 200</b>								
100 HP	12	350	1,80 m	50 x 50	810 crénelés 810 flail	4	2500	
130 HP	14		2,20 m				6	2800
150 HP	16		2,60 m					3200
180 HP	18		3,00 m				8	3600
210 HP	20		3,40 m			4000		
240 HP	26		4,30 m			10		4600
270 HP	30		5,00 m					5200
300 HP	34		5,70 m			12	5800	
<b>VSL 300</b>								
150 HP	10	400	1,60 m	50 x 50	810 crénelés 810 flail	6	3000	
170 HP	12		2,00 m				3600	
220 HP	14		2,40 m				4200	
270 HP	16		2,80 m				4800	
150 HP	10		1,60 m		810 fléaux 810 scalloped		2900	
170 HP	12		2,00 m				3400	
220 HP	14		2,40 m				3900	
270 HP	16		2,80 m				4400	
150 HP	10	500	2,00 m	60 x 60	910 crénelés 910 flail	3400		
170 HP	12		2,50 m			4000		
<b>VSL 400</b>								
180 HP	12	500	2,50 m	60 x 60	910 crénelés 910 flail	4	5300	
220 HP	14		3,00 m				6000	
240 HP	16		3,50 m				6270	
280 HP	18		4,00 m				6570	

Poids et puissances donnés à titre indicatif, sujet à variation selon options et types de sols.  
Weights and HP requirements only indicative, subject to variations following options and type of soil.

Authorized dealer

[www.gregoire-besson.com](http://www.gregoire-besson.com)



49230 Montfaucon-Montigné | France  
Tél. +33 (0)2 41 64 72 67 | Fax +33 (0)2 41 64 67 73  
contactfr@gregoirebesson.fr